

[長距離走行・電源の無い場所でも安心なFEリアル・ハイブリッドタイプ]



特長

- ▶ 作業台高さ 18.16m
- ▶ 水平リーチ 11.15m
- ▶ 最大上昇 & 水平クリアランス 7.39m
- ▶ 最大積載重量 227kg
- ▶ 機体重量約 7,500kg (型式、装備、オプションにより変わります)
- ▶ 作動範囲が135°の1.52mジブブーム
- ▶ 4輪AC電気駆動システム
- ▶ 355°非連続回転ターンテーブル
- ▶ ポジティブ・トラクション走行機構
- ▶ シールド (AGM) 又は液式バッテリー選択可能。※FEはAGMのみ
- ▶ ノンマーキングタイヤ
- ▶ その他 多彩なオプション。安全性・作業効率アップ。

仕様

モデル	Z-60 FE	
寸法	米国単位	メートル法
最大作業高さ*	65 ft 7 in	20.16 m
最大作業台高さ	59 ft 7 in	18.16 m
最大水平リーチ	36 ft 7 in	11.15 m
最大乗越え高さ	24 ft 3 in	7.39 m
▲作業台長さ - 8 ft / 6 ftモデル	3 ft / 2 ft 6 in	0.91 m / 0.76 m
▲作業台幅 - 8 ft / 6 ftモデル	8 ft / 6 ft	2.44 m / 1.83 m
▲高さ - 収納時	8 ft 4 in	2.54 m
輸送時高さ - 収納時(ジブ折り畳み)	8 ft 7 in	2.62 m
▲長さ - 収納時	26 ft 9 in	8.15 m
輸送時長さ - 収納時(ジブ折り畳み)	20 ft 8 in	6.3 m
▲幅	8 ft 2 in	2.49 m
▲ホイールベース	8 ft 2 in	2.49 m
▲地上クリアランス - 中央	1 ft 1 in	0.33 m

性能

最大積載荷重	500 lb	227 kg
作業台旋回角	160°	
垂直ジブ回転角	135°	
ターンテーブル回転角	355°非連続	
ターンテーブル後端旋回半径 - ライザー上げ位置	1 ft 11 in	0.58 m
ターンテーブル後端旋回半径 - ライザー下げ位置	2 ft 8 in	0.81 m
走行速度 - 収納時	4.0 mph	6.44 km/h
走行速度 - 上昇時**	0.68 mph	1.09 km/h
登坂能力 - 4WD - 収納時***	45%	45%
傾斜センサー作動	前後:2.5° および横方向:4.5°	
旋回半径 - 内径	8 ft 3 in	2.51 m
旋回半径 - 外径	18 ft 8 in	5.69 m
コントロール	24 V DC 比例制御	
タイヤ	355/55D625、14プライ	

動力

ドライブシステム	34 V 3相AC
動力源	48V DC (8 x 6V/バッテリー) 容量415 Ah (AGM, EFで標準装備) 24.8 hp (18.5 kW) Kubotaディーゼル

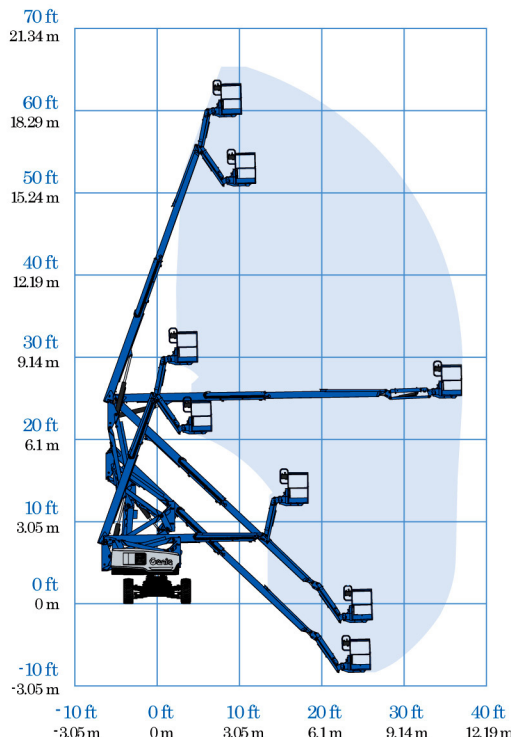
T4f D1105

	駆動AC発電機 (FEのみ)	
補助電源	12 V DC	
油圧作動油タンク容量	18 gal	68.14 L
燃料タンク容量	17ガロン	64.35 L

重量****

Z-60/37FE	17,140 lb	7,775 kg
-----------	-----------	----------

可動範囲 Z-60 FE



* 作業高さのメートル換算値は、作業台高さに2mを追加。米国単位では、作業台高さに6フィートを追加。
** リフトモード(作業台上昇時)では、装置は堅固な水平面でのみ動作するように設計されています。
*** 登坂能力は勾配での走行に適用されます。定格勾配に関する詳細については、操作説明書を参照してください。
**** 重量は、オプションや各国の基準によって異なります。



TAKITOMI

建設・産業機械 レンタル・販売・修理
瀧富工業株式会社

【本社・工場】〒451-8701 名古屋西区こも原町148番地 TEL(052)501-3231
 【常滑営業所】〒479-0003 常滑市金山字大廻9番地の13 TEL(0569)44-0321
 【静岡営業所】〒431-1111 静岡県浜松市西区伊左地町2293番地1 TEL(053)485-2921
 【三河営業所】〒444-0005 岡崎市岡町字水117番地1 TEL(0564)57-1021
 【岐阜営業所】〒501-0234 岐阜県瑞穂市牛牧1457-1 TEL(058)326-1881
 【飯田営業所】〒399-3102 長野県下伊那郡高森町吉田2173-1 TEL(0265)34-3711
 【中津川営業所】〒508-0011 岐阜県中津川市駒場字青木402番95 TEL(0573)62-0051
 【尾鷲出張所】 TEL(0120)00-8315 URL : <http://www.takitomi.co.jp>

準拠規格

ANSI A92.20、CSA B354.6、EN 280、AS 1418.10

